

TCQ2000 3.5. Banc de preus

Línies de percentatge a les justificacions

TCQ2000 permet afegir línies de percentatge a les justificacions de les partides i elements. No s'han de confondre amb les Despeses Indirectes ni amb les Despeses Auxiliars que, tot i ser també percentatges, funcionen de manera diferent i tenen un altre propòsit.

La funció d'una línia de percentatge és fer un increment al preu de la partida que aparegui indicat a la justificació. Aquest percentatge es pot calcular sobre tots els elements de la justificació o, aplicant un filtre, sobre només una part. El resultat del càlcul s'afegirà sempre al preu total de la partida.

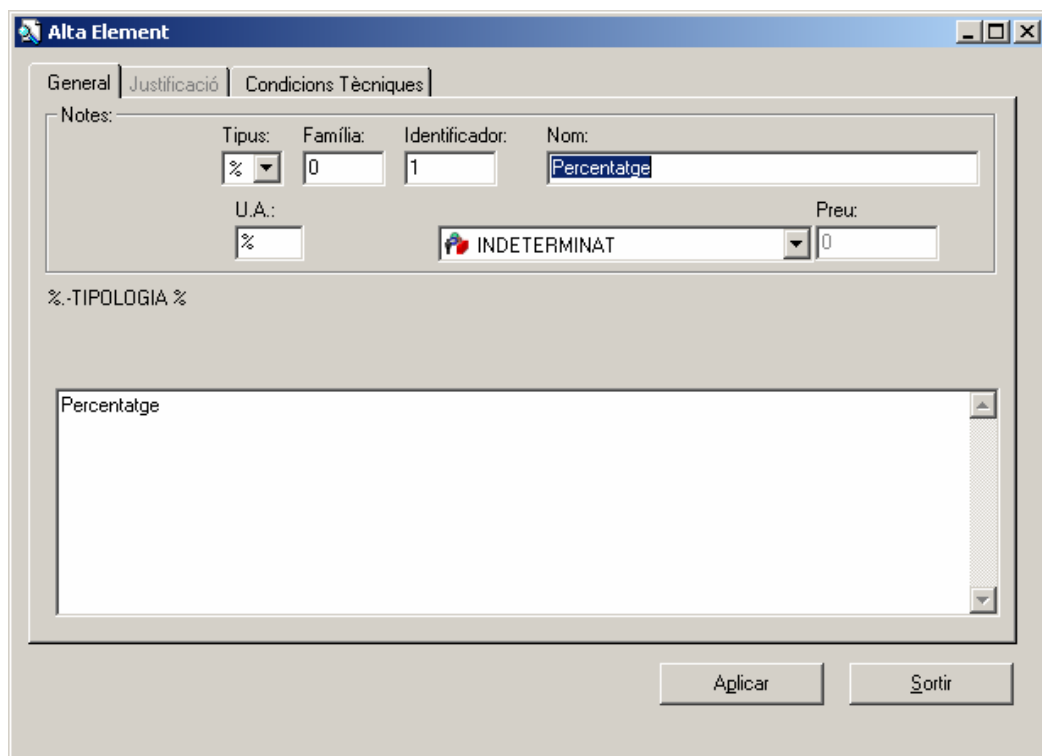
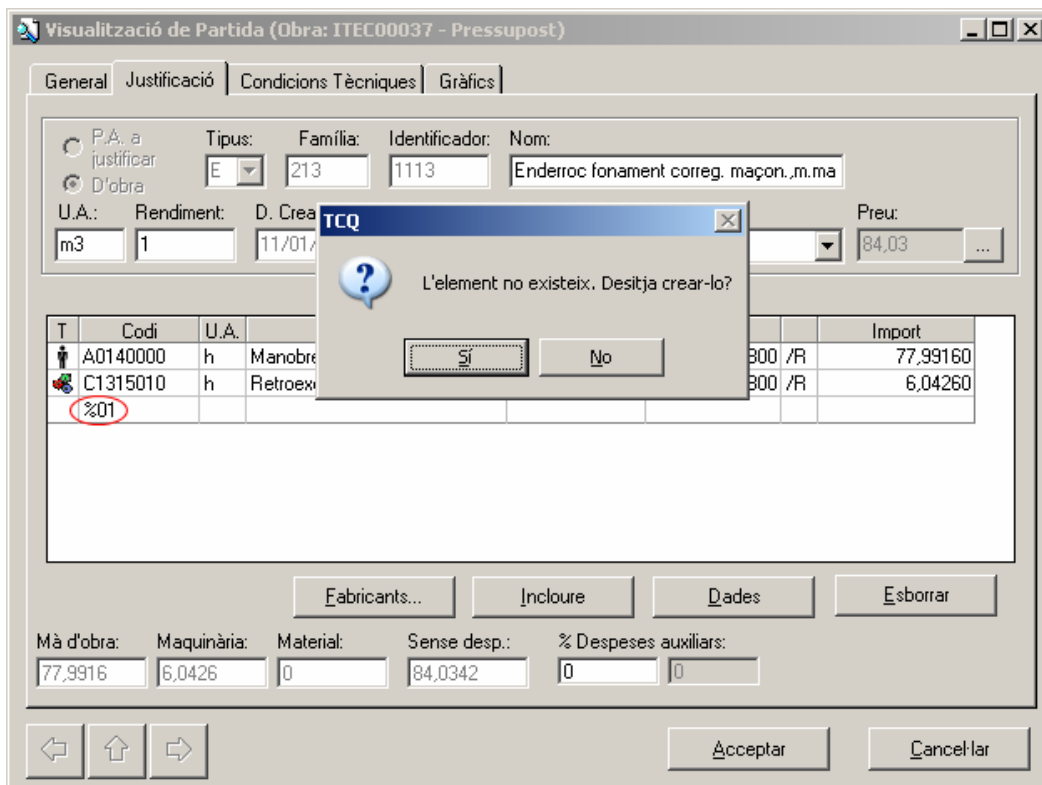
Com afegir una línia de percentatge

Per afegir una línia de percentatge heu d'accedir a la justificació de la partida:

T	Codi	U.A.	Descripció	Preu	Quantitat	Import
	A0140000	h	Manobre	12,62000	6,1800 /R	77,99160
	C1315010	h	Retroexcavadora petita	33,57000	0,1800 /R	6,04260

Per afegir una línia de percentatge que afecti **a tots els elements** heu de teclejar un codi que comenci pel símbol % i que tingui un mínim de dos dígits més. Per exemple, els codis %01 o %01A són vàlids, però el %1 no perquè és massa curt.

En teclejar el codi i prémer *enter* apareixerà la finestra **Alta Element**, els camps de la qual haureu d'omplir amb les dades que us demani. Només s'ha de posar el Nom, la Descripció Llarga i la Unitat d'Amidament (U.A.). A la U.A., tot i que és un camp només informatiu, és recomanable posar el símbol %. En aquest moment no s'indica el percentatge, perquè, com veureu més endavant, s'introdueix directament des de la justificació.



Un cop afegida la línia de percentatge a la justificació, el programa mostrarà a la casella **Preu** l'import sobre el qual es farà el càlcul. El percentatge a aplicar s'ha d'indicar a la casella **Quantitat**. El resultat es mostrarà a la casella **Import** i se sumarà al preu total de la partida.

A la pantalla següent podeu veure'n un exemple:

Visualització de Partida (Obra: ITEC00037 - Pressupost)

General Justificació Condicions Tècniques Gràfics

P.A. a justificar
 D'obra

Tipus: E Família: 213 Identificador: 1113 Nom: Enderroc fonament correg. maçon.,m.ma

U.A.: m3 Rendiment: 1 D. Creació: 11/01/2005 D. Modif.: 11/01/2005 Concepte: PARTIDA D'OBRA Preu: 88,24

T	Codi	U.A.	Descripció	Preu	Quantitat	Import
	A0140000	h	Manobre	12,62000	6,1800 /R	77,99160
	C1315010	h	Retroexcavadora petita	33,57000	0,1800 /R	6,04260
	%01	%	Percentatge	84,03420	5,0000	4,20171

Fabricants... Incloure Dades Esborrar

Mà d'obra: 77,9916 Maquinària: 6,0426 Material: 0 Sense desp.: 88,23591 % Despeses auxiliars: 0

Acceptar Cancel·lar

La línia de percentatge és la que té el codi **%01**. L'import sobre el qual s'aplica el percentatge és 84,03420, que correspon a la suma dels imports dels elements que intervenen a la justificació (77,99160 + 6,04260 = 84,03420).

A la casella **Quantitat** s'ha indicat un 5% que resulta en 4,20171, que s'afegeix directament al preu de la partida per un total de 88,24 (77,99160 + 6,04260 + 4,20171 = 88,23591 que el programa arrodoneix a 88,24).

Important: Si al pressupost s'han indicat Despeses Indirectes o Despeses Auxiliars s'ha de tenir en compte que el programa les aplica sobre el preu de la partida sense que aparegui cap línia a la justificació per indicar-ho, i que s'afegeixen al total com a últim pas. D'aquesta manera és possible que el càlcul del preu total de la partida no sigui tan clar i directe com en aquest exemple.

Aplicar filtres a les línies de percentatge

És possible que en afegir una línia de percentatge es vulgui que es calculi sobre una part de la justificació i no sobre tota.

S'ha de seguir el mateix procés que per una línia de percentatge normal, però s'han d'indicar els elements de la justificació que es faran servir per fer el càlcul.

Per indicar-ho heu d'afegir al codi de la línia de percentatge, abans del símbol %, el codi (o part d'aquest) dels elements sobre els quals vulgueu calcular el percentatge.

A la pantalla següent podeu veure'n un exemple:

Visualització de Partida (Obra: ITEC00037 - Pressupost)

General Justificació Condicions Tècniques Gràfics

P.A. a justificar
 D'obra

Tipus: E Família: 213 Identificador: 1113 Nom: Enderroc fonament correg. maçon. m.ma

U.A.: m3 Rendiment: 1 D. Creació: 11/01/2005 D. Modif.: 11/01/2005 Concepte: PARTIDA D'OBRA Preu: 181

T	Codi	U.A.	Descripció	Preu	Quantitat	Import
	A0140000	h	Manobre	12,62000	6,1800 /R	77,99160
	A0160000	h	Peó	12,78000	2,0000 /R	25,56000
	A016P000	h	Peó jardiner	12,78000	4,0000 /R	51,12000
	C1315010	h	Retroexcavadora petita	33,57000	0,1800 /R	6,04260
	A016%02	%	Percentatge parcial	76,68000	5,0000	3,83400
	%01	%	Percentatge	164,54820	10,0000	16,45482

Mà d'obra: 154,6716 Maquinària: 6,0426 Material: 0 Sense desp.: 181,00302 % Despeses auxiliars: 0

La línia de percentatge és la que té el codi **A016%02**. La part del codi abans del % és el filtre que indica a partir de quins elements es calcularà el percentatge. En aquest cas es refereix als elements el codi dels quals comenci per **A016**, que són el **A0160000** i el **A016P000**.

A la casella **Preu** s'indica el import sobre el qual s'aplica el percentatge: 76,68000, que correspon a la suma dels imports dels elements que comencen per **A016** ($25,56000 + 51,12000 = 76,68000$).

A la casella **Quantitat** s'ha indicat un 5% que resulta en 3,83400, que s'afegeix directament al preu de la partida.

Fixeu-vos que també hi ha una línia de percentatge (**%01**) que es calcula sobre tots els elements de la justificació, inclosa la línia de percentatge amb el filtre (**A016%02**).