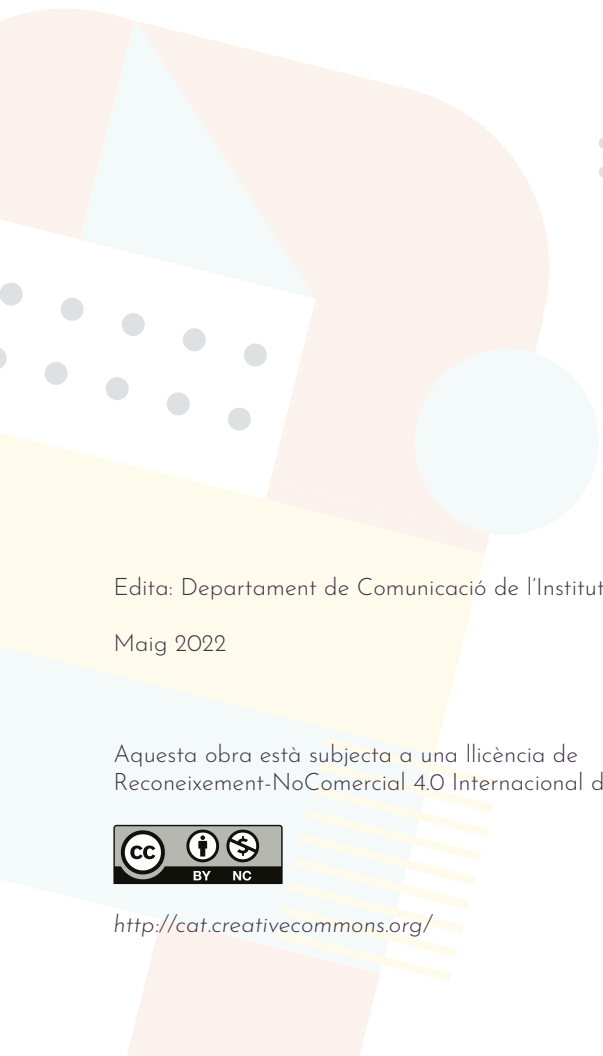


The background of the cover is a photograph of a modern building's facade. On the left, a bright yellow diagonal stripe runs from the top to the bottom. The main part of the image shows a series of white, curved architectural elements that create a strong sense of depth and perspective, receding towards the top right. The sky is a clear, light blue. The ITeC logo is centered in a dark blue box, and the title 'Memòria 2021' is written in a large, bold, yellow serif font. Below the title, the subtitle 'Construïnt futur des de 1978' is written in a smaller, white, sans-serif font.

**ITeC**

# **Memòria 2021**

Construïnt futur des de 1978



Edita: Departament de Comunicació de l'Institut de Tecnologia de la Construcció de Catalunya - ITeC

Maig 2022

Aquesta obra està subjecta a una llicència de Reconeixement-NoComercial 4.0 Internacional de Creative Commons



<http://cat.creativecommons.org/>

# 00

# ÍNDEX

<b>01 PRESENTACIÓ</b>	<b>4</b>
<b>02 L'ITeC PER DINS</b>	
<b>02.1</b> Missió, Visió, Valors	5
<b>02.2</b> Institucional	6
<b>02.3</b> Equip Humà	7
<b>02.4</b> Organigrama	8
<b>02.5</b> Fotografia de l'Equip	9
<b>03 L'ITeC EN XIFRES</b>	
<b>03.1</b> Dades Econòmiques	10
<b>03.2</b> Avaluació Tècnica Europea	11
<b>03.3</b> Formació	12
<b>03.4</b> Servei d'Informació Tècnica (SIT)	13
<b>03.5</b> Banc BEDEC	14
<b>04 TALENT ABANS QUE GÈNERE</b>	<b>15</b>
<b>05 COL-LABORACIONS AMB UNIVERSITATS</b>	<b>16</b>
<b>06 INTERNACIONALITZACIÓ</b>	<b>17</b>
<b>07 COMUNICACIÓ</b>	
<b>07.1</b> Web, Xarxes Socials	18
<b>07.2</b> Difusió a través de correu, vídeos	19
<b>08 L'ITeC ALS MITJANS</b>	<b>20</b>

# 01

# PRESENTACIÓ



**Xavier  
Font Mach**

**President substitut del patronat de l'ITeC**  
*per vacant en el càrrec, en aplicació de l'article 312.3.3CCCa*

«La Fundació ITeC està i ha estat sempre present en tots els moments en els que el nostre sector l'ha necessitat. La construcció i en concret la seva evolució, no és més que el mirall de la societat variant i disruptiva que ens ha tocat viure. El canvi climàtic, la lluita envers la conservació del planeta i la pandèmia que arrosseguem ens obliga a projectar i construir diferent, a cercar nous materials i assumir nous reptes socials. L'ITeC treballa amb el compromís de liderar aquest procés de canvi, seguim.»

«L'any 2021 ha estat un any que podem classificar de satisfactori pel sector de la construcció en general i de l'ITeC en particular. Encara afectats per la pandèmia de la COVID que no ens acabem de treure de sobre, sembla que les vacunes han donat la tranquil·litat necessària a la societat per a tornar a mirar al futur amb optimisme renovat. En aquesta situació els fons de recuperació europeus, els anomenats Next Generation, venen com aigua de maig al sector de la construcció: ens han d'ajudar a sortir de la crisi encara més enfortits, amb una transformació del sector cap a l'eficiència i la sostenibilitat. En aquest procés la digitalització i la industrialització seran palanques claus de transformació i l'ITeC està preparat i disposat a ajudar en aquesta fase de canvi.»



**Francisco  
Diéguez Lorenzo**  
**Director General de l'ITeC**

02

# L'ITeC PER DINS

## MISSIÓ



- Generar i transferir informació i coneixement
- Prestar servei tecnològic
- Millorar la competitivitat dels agents del sector de la construcció

## VISIÓ



- Promoure la col·laboració interdisciplinària
- Fomentar la innovació i la sostenibilitat
- Esdevenir un referent en avaluació tècnica i certificació de productes

## VALORS



- Compromís amb el medi ambient
- Responsabilitat amb l'entorn social
- Professionalitat i pluridisciplinarietat de l'equip humà

## Institucional

L'Institut de Tecnologia de la Construcció de Catalunya, com a institució, el formen diferents persones físiques i jurídiques, organismes i empreses privades. Tots i cadascun d'ells aporten el seu gra de sorra en la consecució dels fins fundacionals i l'assoliment de l'objectiu de generació i transferència d'informació i coneixement per a la millora del sector de la construcció.

COMISSIÓ PERMANENT

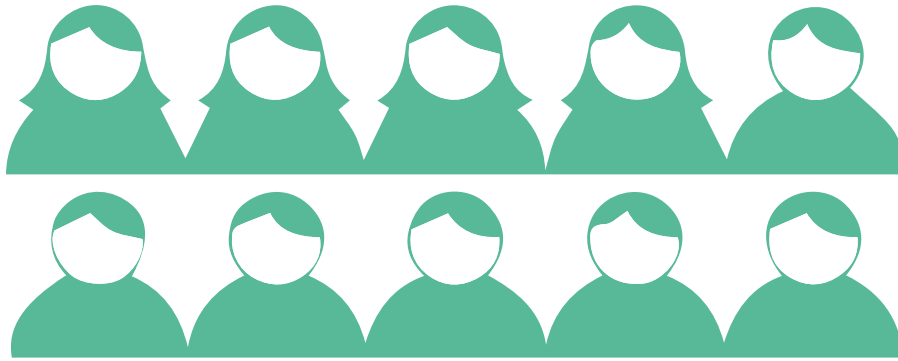
PATRONAT

CCF

CIC

MECENES I CLUB EMPRESSES

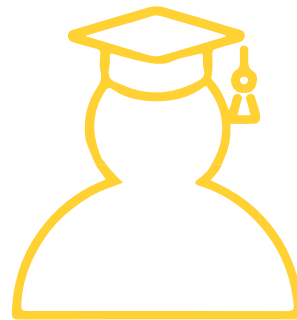
# Equip humà



Laboral

87

41 dones - 46 homes



Estudiants

8

5 dones - 3 homes

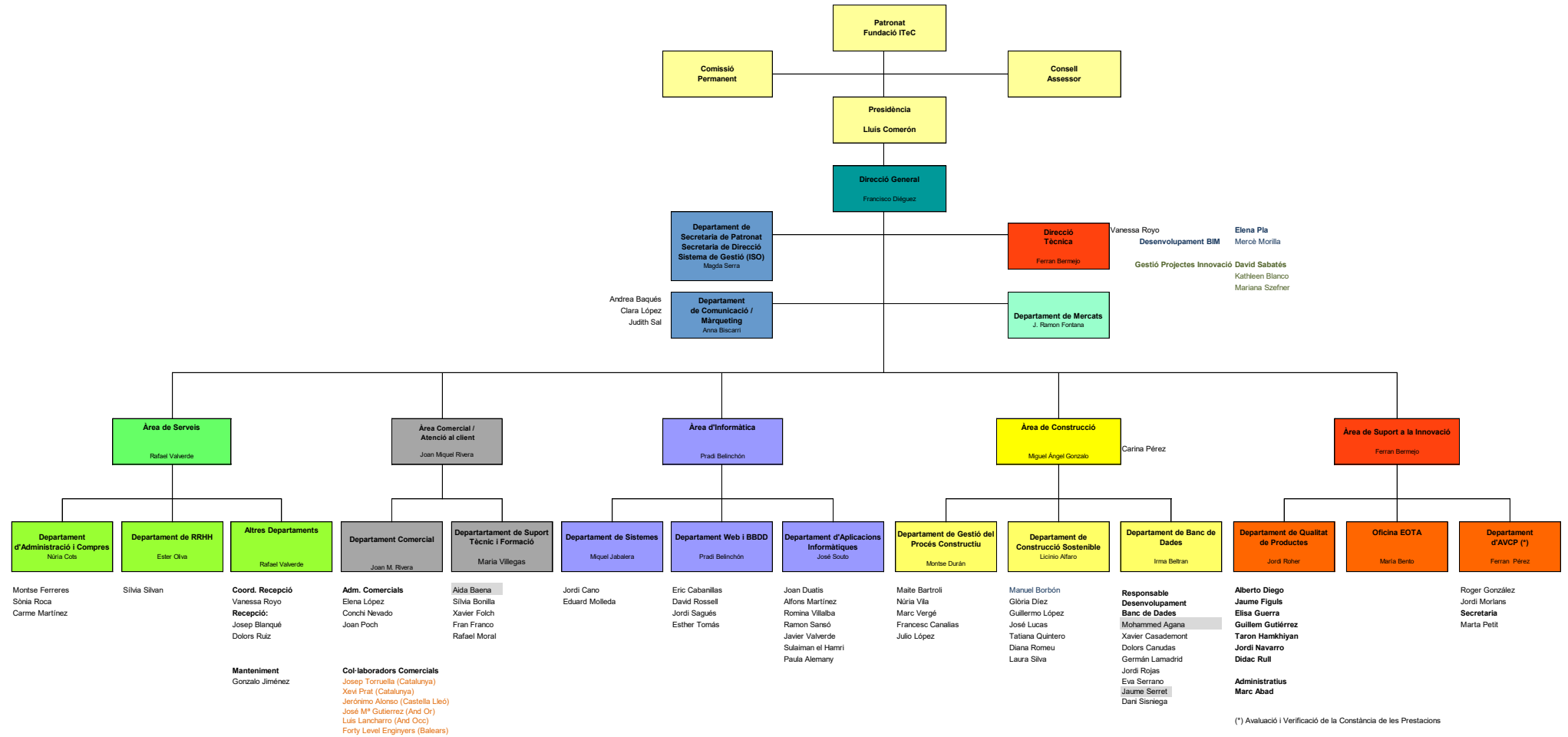


Col·laboradors

30



# Organigrama

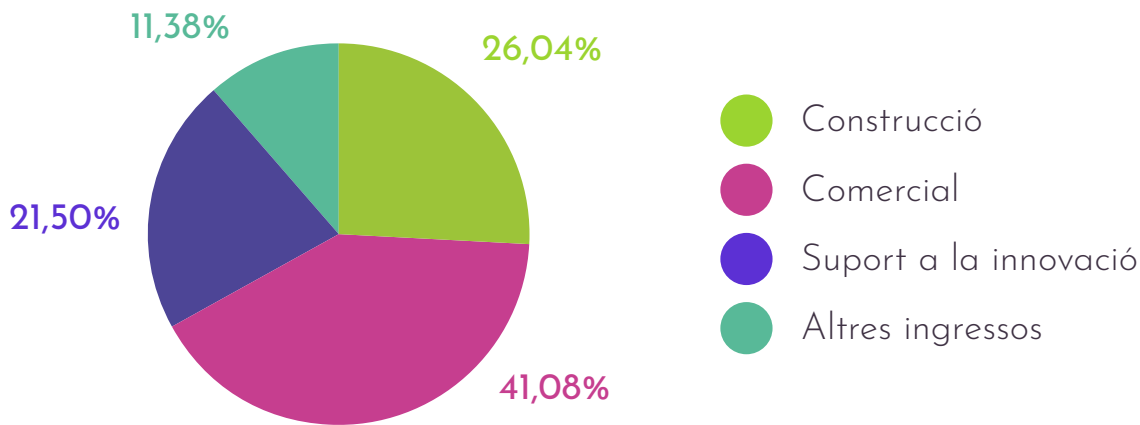




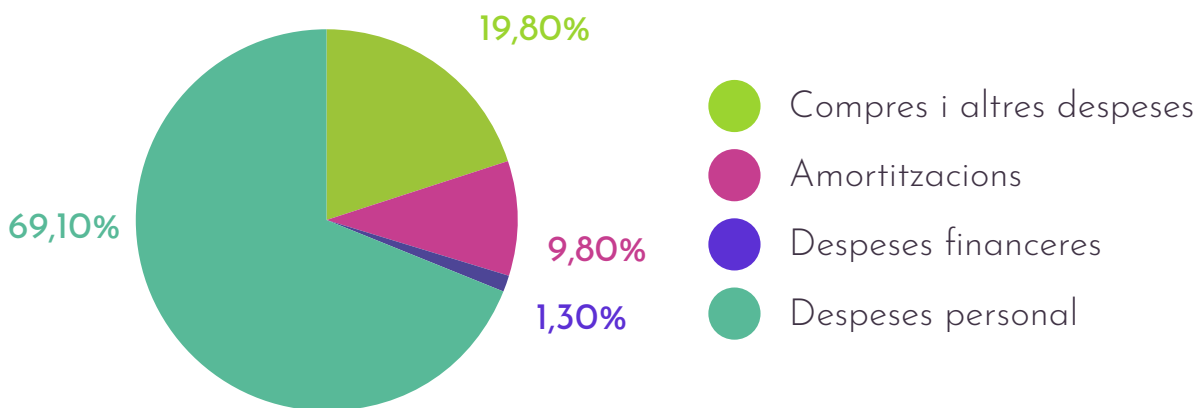


# 03

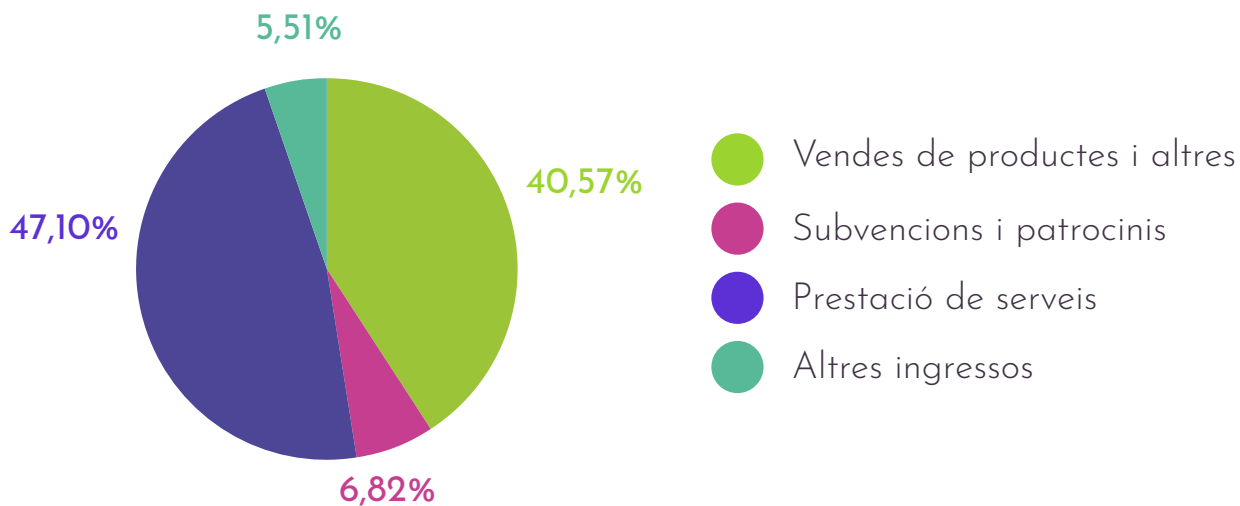
## L'ITeC EN XIFRES



Ingressos per àrees



Despeses per naturalesa



Volum de negoci

# Avaluació i certificació tècnica

La innovació en els productes de construcció, ja siguin nous o existents, que es vulguin orientar cap a noves prestacions i usos, requereix d'instruments i organismes apropiats per avaluar-los i certificar-los.

L'ITeC ofereix a les empreses suport tecnològic pel procés de desenvolupament i d'orientació per als requeriments reglamentaris.

## AVALUACIONS



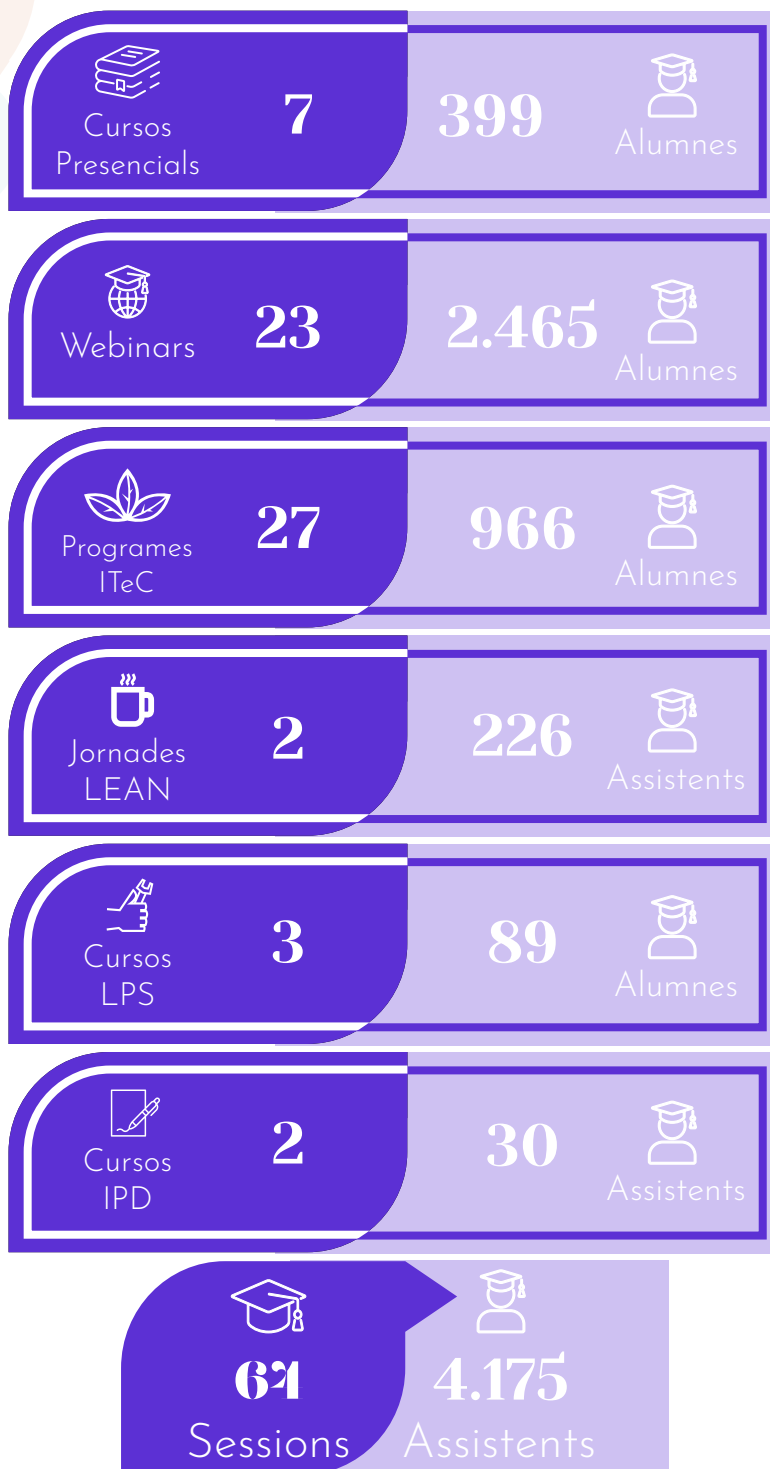
## ACTIVITAT EOTA



## CERTIFICACIONS

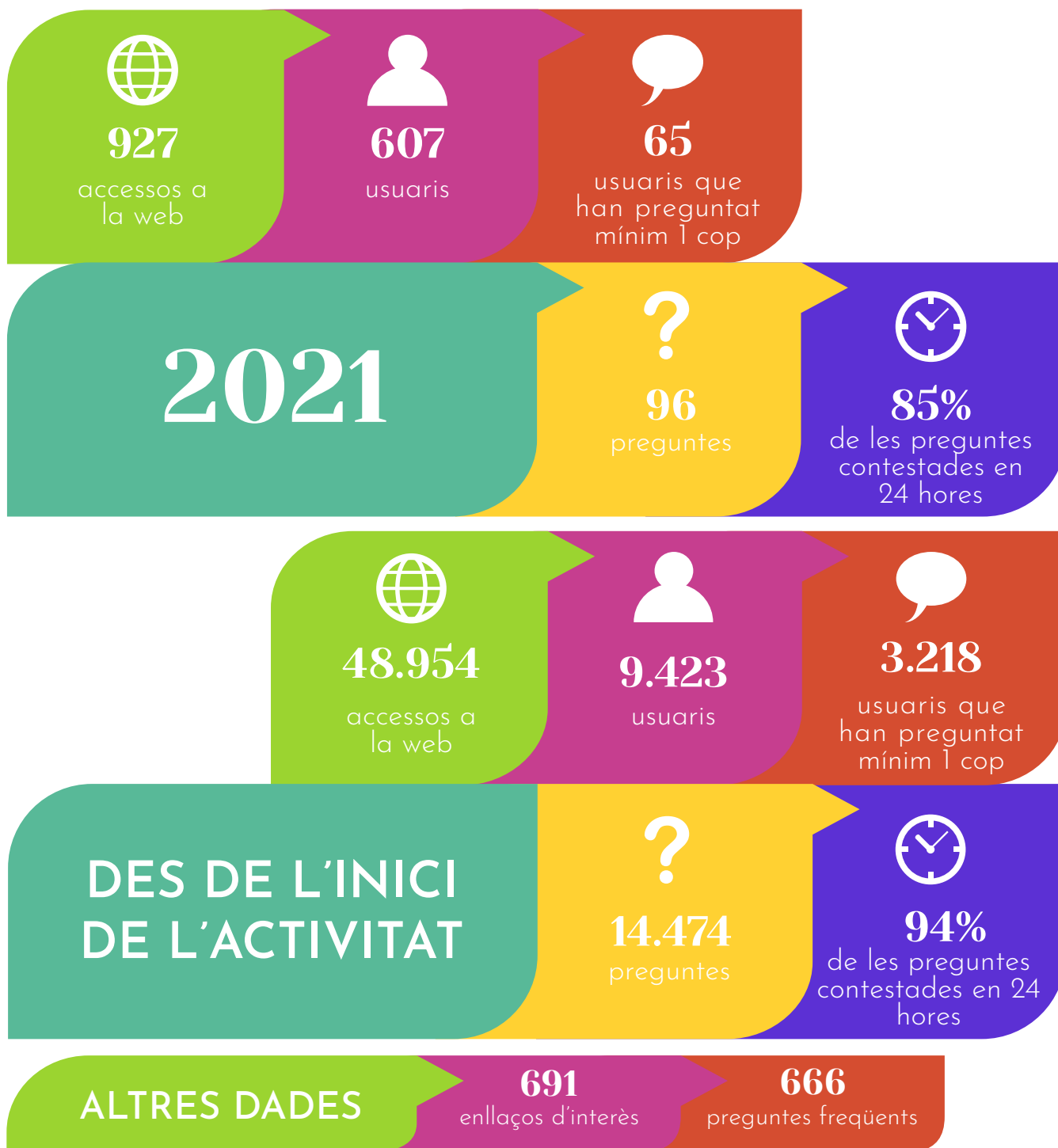


# Formació



## Servei d'informació Tecnològica (SiT)

El Sit/Banc de normativa posa a disposició dels usuaris tota la informació de la normativa del sector de la construcció, podent consultar tant les normatives vigents com les derogades, així com les novetats reglamentàries publicades els últims 3 mesos en els diaris oficials. El 2021 ha prestat servei al Col·legi d'Arquitectes de Catalunya (COAC) en l'àmbit estructural de l'edificació, a l'Àrea Metropolitana de Barcelona (AMB), així com a empreses que formen part del programa de mecenatge de l'ITeC i les associades al Club Empreses ITeC.



## •• Banc BEDEC

### Molt més que un banc de preus:

- Informació de partides (preus i justificacions)
- Plecs de condicions tècniques
- Criteris de Control de Qualitat
- Informació ambiental de productes i sistemes
- Normativa
- Biblioteca d'objectes BIM
- Banc d'entitats
- Banc d'empreses

**66.800**

articles  
comercials



**243**

objectes  
BIM  
genèrics



**792**

objectes  
BIM  
d'empreses



**79**

bancs  
d'empreses



**5.458**

plecs



**740.000**

partides  
d'obra



**890.000**

elements



# 05 TALENT ABANS QUE GÈNERE



Només el 8,2% dels professionals del sector de la construcció són dones. Què vol dir això? Que ni tan sols un de cada deu experts d'aquest àmbit és dona.

La construcció es va sumant a l'era digital. A poc a poc, es va incorporant maquinària nova amb tecnologia més avançada i es van deixant enrere dinàmiques de treball que impliquen numerables processos manuals.

No obstant això, encara continua conservant part del seu històric caràcter masculí i idees estereotipades. Canviar aquests prejudicis demana molt d'esforç i constància. Malgrat que el camí que falta per recórrer encara és llarg, s'avança cada dia gràcies a la lluita incessant per la igualtat.

L'ITeC està implicat en polítiques d'igualtat de tracte i d'oportunitats entre dones i homes. Per aquest motiu, va elaborar el seu propi pla d'igualtat.

El **Pla d'igualtat** de la Fundació (2020-2023) pretén ser una eina estratègica per a treballar la igualtat de gènere, tant dins de l'organització com en el disseny d'accions per al sector. A més, també s'aborden aspectes com la responsabilitat social, la prevenció de qualsevol mena d'assetjament o l'ús no sexista del llenguatge.

El 41% de la plantilla són dones. Aquí, a l'equip se li tria pel seu talent i no pel seu gènere.

# 05

## COL·LABORACIONS AMB UNIVERSITATS

Any rere any participem en diferents Graus, Màsters i Postgraus. L'any 2021 hem tornat a fer-ho, mitjançant el nostre software i/o donant classes de diferents temàtiques.

Com a institució, oferim als professionals eines que els donin suport per a la millora contínua d'eficiència i competitivitat, així com per al seu posicionament.

Participació en Graus i Màsters en temes de pressupostos:

**Grau d'Arquitectura Tècnica i Edificació de EPSEB.** Escola Politècnica Superior d'Edificació de Barcelona, UPC.

**Màster Habilitant de ETSAB.** Escola Tècnica Superior d'Arquitectura de Barcelona, UPC.

**Màster MUDIATEC.** Universitat Politècnica de Catalunya.

**Grau d'Edificació.** Escuela Técnica Superior de Edificación. Universidad Politècnica de Madrid.

**Escuela Técnica Superior de Ingeniería de Edificación.** Universidad de Granada.

**Escuela de Gestión de la Construcción.** Argentina.

Participació en Graus i Màsters en temes de Gestió Ambiental:

**Universidad Europea de Madrid.**

**Escuela Politècnica de Cuenca.**

**Màster Universitario en Ingeniería de Caminos, Canales y Puertos de la Universidad Europea de Madrid.**

**Màster Arquitectura i Sostenibilitat.** Fundació Politècnica de Catalunya.

Participació als Màsters en temes BIM:

**Màster BIM. UPC SCHOOL.** Barcelona.

**Màster BIM. Universitat de Lleida.** Lleida.

**CivileBIM, Màster BIM en ingeniería civil.** Sevilla. CICCIP Andalucía, Ceuta y Melilla.

**Màster BIM Infraestructures.** Zigurat Global Institute of Technology SL.

**Màster MER de la Fundació CUM.** Universitat Politècnica de Catalunya.

**Màster Superior BIM Manager Official Autodesk.** MSI

**Postgrau BIM Manager.** Col·legi d'Aparelladors de Barcelona.

**Màster BIM.** Universitat de La Salle.

**Màster BIM.** Universitat d'Extremadura.

**Postgrau en producció i Gestió de projectes en l'entorn BIM.** Universitat de Girona.

**Màster BIM.** Universitat d'Alcalà de Henares.

**Màster de Gestión Integral de Inmueble y Servicios en el Patrimonio Arquitectónico.** Alcalà de Henares.

**Màster Universitario en Ingeniería de Caminos, Canales y Puertos.** Universidad Europea de Madrid.



# 06 INTERNACIONALITZACIÓ DE L'ITeC



La **participació** de l'ITeC en projectes R+D europeus **s'ha incrementat un 22%** el 2021 respecte l'any anterior. Actualment participem de **9 projectes** d'investigació finançats per la Comissió Europea i formem part dels consorcis, representats per diferents països de tot Europa.

Les temàtiques d'aquests projectes de recerca i desenvolupament responen a les estratègies europees de R&D al sector de la construcció, basades en temes d'interès global com són la digitalització, la sostenibilitat, l'automatització i el desenvolupament de nous materials. ::

La **participació** de l'ITeC en esdeveniments internacionals relacionats amb projectes de R&D també **ha crescut**, en aquest cas **un 60%** el darrer any 2021 respecte l'any anterior. L'assistència a workshops, jornades informatives de les convocatòries de projectes europeus, matchmakings, ha hagut d'adaptar-se a un format online,

degut a les restriccions de mobilitat imposades pel COVID, però això no ha frenat la presència de l'ITeC a nivell internacional.

Aquest any hem iniciat amb força el servei **ITeC Impulsa** per ajudar a les empreses a trobar instruments d'ajuda per desenvolupar els seus projectes d'RD.

És habitual que les empreses desenvolupin nous productes amb finançament propi, però existeixen una sèrie d'instruments que milloren molt el retorn de la inversió, i l'ITeC ajuda a aquestes empreses a aconseguir-los. Podem trobar un ampli ventall, com ara subvencions, ajuts parcialment retornables, deduccions fiscals per R+D, etc.

**El número de projectes en actiu ha crescut un 60%** durant el 2021 respecte l'any anterior i l'objectiu és seguir amb el mateix ritme durant aquest any 2022.

07

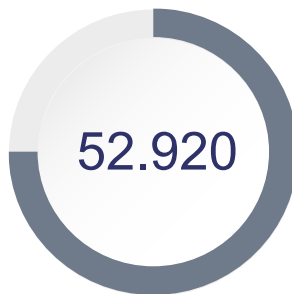
# COMUNICACIÓ

## Web

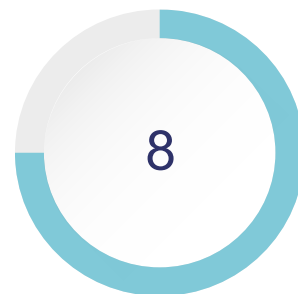
Visites/mes



Usuaris/mes



Pàgines/sessió



## Xarxes socials

**YouTube:**

1.270 subscriptors



**Twitter**

CAT

2.558 seguidors

CAST

3.872 seguidors



**Instagram:**

345 seguidors



**Facebook:**

632 seguidors



**LinkedIn:**

6.988 seguidors

## Difusió a través de correu



**InfolTeC**

13



**AgendaTeC**

6



**FormalTeC**

4



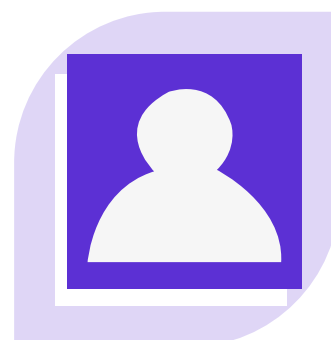
**Altres mailings**

31



**Notícies publicades**

173



**Receptors**

45.698

\*La informació de l'ITeC es publica en català i castellà i s'envia en un idioma o l'altre, segons preferència de l'usuari.

## Espacio BIM y el ITeC, unidos por la conservación del patrimonio

La consultora especializada en BIM y el Instituto de Tecnología de la Construcción de Cataluña impartirán el 9 de marzo un seminario online dedicado a la gestión del mantenimiento en el sector AEEO

Publicado en Internacional el 11.02.2021 8:01:05 en Internacional, Construcción-Arquitectura, Tecnología



Que el patrimonio goce de una óptima y larga vida requiere una gestión adecuada de su mantenimiento. Una labor clave para ello es la colaboración entre el sector (Arquitectura, Ingeniería, Construcción, Operación y Mantenimiento) para conseguir buenos resultados a largo plazo. A que este reto

construcción que da soporte a la innovación y profesionalidad en este seminario que tendrá como Técnico/Consultor Senior Experto con experiencia en el área de mantenimiento ilustrará a los participantes en esta jornada.

## Bimtecnia abre la puerta en Valladolid para mostrar las nuevas tecnologías en edificación



## Cómo afectará el Brexit al mercado CE, según el ITeC

por DPAarquitectura 5 de febrero, 2021 Proyectos Bookmark and Share

< Volver

es muy reciente, y es necesario ver con claridad lo logrado, la afectación sobre la validez de los mercados CE son las que el Instituto de Tecnología de la Construcción de Cataluña, ITeC, explican. "A medida que se van definiendo las condiciones relativas a la certificación de los mercados del Reino Unido, el ITeC seguirá informando a los interesados", aseguran.

## ITeC y Offsite Construction Hub unen fuerzas en materia de construcción industrializada

24/06/2021



OFFSITE  
CONSTRUCTION  
HUB  
SPAIN

ITeC

## V imperfecta: la producción inmobiliaria volverá a niveles pre-Covid en 2023

La fortaleza del residencial y la obra civil permitirán al sector volver a los niveles habituales de actividad de manera rápida en España y, sobre todo, en Europa, según Euroconstruct.

## Nace la Guía de Buenas Prácticas en Interoperabilidad gracias al proyecto Speedier

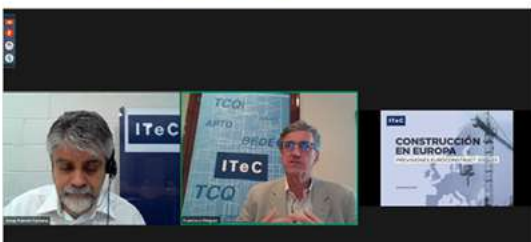
15/12/2021



Los fondos Next Generation deben dinamizar la rehabilitación en España, según Euroconstruct

ANERR  
Asociación Nacional de Empresas de Rehabilitación y Reforma

Rehabilitación  
Eficiente



## Francisco Diéguez (Itec): "Sin digitalización es imposible conseguir una construcción más sostenible"

El director general del Itec defiende una mayor colaboración entre el sector inmobiliario y la construcción para evitar ineficiencias y abaratar costes.



## El sistema ThermoChip Housing se suma al BEDEC y a la biblioteca de objetos BIM del ITeC

Publicado: 17/11/2021

El sistema de construcción industrializada ThermoChip Housing, un sistema de paneles prefabricados de ThermoChip para la envolvente de los edificios, acaba de incorporarse al BEDEC y a la biblioteca de objetos de BIM del ITeC (Instituto de Tecnología de la Construcción). Una solución que permite certidumbre, certificación y un mejor desarrollo de los nuevos Métodos Modernos de Construcción MMC o construcción inteligente. Su principal característica es la elevada adaptabilidad y versatilidad en todos los factores que atañen a la construcción.

La millor manera  
de predir el futur  
és creant-lo



**Institut de  
Tecnologia de la Construcció  
de Catalunya**

Wellington 19  
ES08018 Barcelona  
T +34 933 09 34 04  
itec.cat

