



ITeC

Memòria 2022

Construint futur des de 1978

Edita: Departament de Comunicació de l'Institut de Tecnologia de la Construcció de Catalunya - ITeC

Maig 2023

Aquesta obra està subjecta a una llicència de
Reconeixement-NoComercial 4.0 Internacional de Creative Commons



<http://cat.creativecommons.org/>

00 Índex

01 PRESENTACIÓ	4
02 L'ITeC PER DINS	
02.1 Missió, Visió, Valors	6
02.2 Institucional	7
02.3 Equip Humà	8
02.4 Organigrama	9
02.5 Fotografia de l'Equip	10
03 L'ITeC EN XIFRES	
03.1 Dades Econòmiques	11
03.2 Avaluació i Certificació Tècnica	12
03.3 Formació	13
03.4 Servei d'informació Tecnològica (SIT)	14
03.5 Banc BEDEC	15
04 LA SALUT MENTAL I FÍSICA, UNA PRIORITAT PER A L'ITeC	16
05 COL·LABORACIONS AMB UNIVERSITATS	17
06 INTERNACIONALITZACIÓ	18
07 COMUNICACIÓ	
07.1 Web, Xarxes Socials	19
07.2 Difusió a través de correu, vídeos	20
08 L'ITeC ALS MITJANS	21

01 Presentació



President del patronat de l'ITeC

Xavier Font Mach



“ITeC: Construint futur des de 1978” aquest és l'eslògan que trobem quan accedim a la web de la nostra institució. La combinació de dues paraules com són futur i construcció diu molt

dels reptes que tenim al davant. Un futur que es caracteritza per la seva variabilitat i la rapidesa en què ens cal transformar la nostra societat. Un sector, el de la construcció, que necessita canviar i avançar. Per tant, ara més que mai, té sentit, el nostre “construint futur”.

Aquest any 2022 el començàvem amb el pronòstic d'una nova possible crisi en el sector. Sembla, observant el desenvolupament al llarg de l'any, que hi hem pogut fer front. L'ITeC, sempre m'agrada dir, que és referent en digitalització, industrialització i sostenibilitat a escala nacional i internacional del nostre sector. Podem dir, que la mirada llarga i la nova visió estratègica, que tots els membres del Patronat vam decidir tirar endavant es consolida i amb perspectives de creixement.

Per aquest 2023, ens cal continuar treballant per a la transformació i reconeixement del nostre sector. Tenim el deure, ineludible, de saber aprofitar els fons Next Generation com a oportunitat de futur. Finalment, des de la presidència, m'agradaria afegir a aquest eslògan de “Construint futur” el concepte “Ciutat”. Crec, que l'ITeC té molt a dir en aquest àmbit de transformació urbana i ens cal apostar-hi decidivament.

Vicepresident del patronat de l'ITeC

Guillem Costa Calsamiglia



Aquest 2022 podem dir que hem deixat enrere l'època de la pandèmia de la Covid i encarem el futur amb una altra perspectiva. Des de l'ITeC, hem estat treballant per donar el millor servei als professionals essent conscients dels grans reptes que tenim al davant, quant a avenços tecnològics i digitals, sostenibilitat i eficiència energètica que, units a la consciència de l'esgotament dels recursos fòssils i minerals, comporten haver d'afrontar tot un nou escenari.

El govern europeu ha posat sobre la taula el fet que el món de la construcció en general i el parc dels edificis existents en particular és una gran font de despesa energètica i ha començat a posar el fil a l'agulla per reduir-la amb diferents accions concretes – com els fons Next Generation- i amb campanyes de conscienciació de la població. La Nova Bauhaus Europea, el nou projecte estrella de la Comissió Europea, va precisament en aquesta línia: tots els entorns urbans han de tenir com a objectiu primordial incorporar les innovacions tècniques i tecnològiques amb la finalitat de reduir la despesa energètica, tant en la construcció de l'edifici com en el seu cicle de vida, i al mateix temps mantenir la bellesa de les ciutats i la conservació del patrimoni que ja existeix i que dona caràcter i identitat a l'entorn urbà.

En aquest context, el procés de descarbonització en tots els àmbits i sectors en què l'ITeC participa també és molt important.

Des de l'ITeC ens comprometem a seguir treballant per donar un bon servei, eficient i de qualitat, als professionals del món de la construcció, amb capacitat d'anticipació i d'innovació, per liderar els canvis que ens han de permetre superar els reptes que tenim d'ara endavant.

Director General de l'ITeC

Francisco Diéguez Lorenzo



L'any 2022 va començar molt traumàticament per l'inesperat traspàs del President de la nostra Fundació, Lluís Comerón i Graupera, al qual li devem vuit intensos i fructífers anys de lideratge en la transformació estratègica de l'ITeC.

Malgrat aquest trist inici, podem dir que l'any 2022 ha estat un gran any per a l'ITeC. Malgrat la gran incertesa que ens ha acompanyat al sector i a l'economia en general al llarg del segon semestre, sembla que les obscures perspectives que es preveien no acaben de concretar-se. Afortunadament, desacceleració sí, però sense portar-nos a situació de veritable crisi.

La nostra institució, gràcies a l'estratègia dissenyada fa ja uns anys amb el suport del nostre Patronat, està actualment molt ben posicionada en els eixos de creixement i transformació del sector de la construcció i de la societat en general: digitalització, industrialització i sostenibilitat, amb la rehabilitació com a peça fonamental de desenvolupament.

Així, les perspectives per al 2023 són igualment molt positives independentment que l'economia en general i el sector construcció en particular no acabin de reaccionar als estímuls públics europeus que ens aporten els fons Next Generation, la més gran oportunitat de transformació de la societat europea que se'ns ha presentat en tota la història de la Unió Europea. No ens podem permetre el luxe de no aprofitar-la.

02 L'ITeC per dins

Missió



- Generar i transferir informació i coneixement
- Prestar servei tecnològic
- Millorar la competitivitat dels agents del sector de la construcció

Visió



- Promoure la col·laboració interdisciplinària
- Fomentar la innovació i la sostenibilitat
- Esdevenir un referent en avaluació tècnica i certificació de productes

Valors



- Compromís amb el medi ambient
- Responsabilitat amb l'entorn social
- Professionalitat i pluridisciplinarietat de l'equip humà

Institucional

L'Institut de Tecnologia de la Construcció de Catalunya, com a institució, el formen diferents persones físiques i jurídiques, organismes i empreses privades. Tots i cadascun d'ells aporten el seu gra de sorra en la consecució dels fins fundacionals i l'assoliment de l'objectiu de generació i transferència d'informació i coneixement per a la millora del sector de la construcció.

COMISSIÓ PERMANENT

PATRONAT

CCF

CIC

MECENES I CLUB EMPRESSES

Equip humà



Laboral

87

41 dones - 46 homes



Becaris/es

12

2 dones - 10 homes

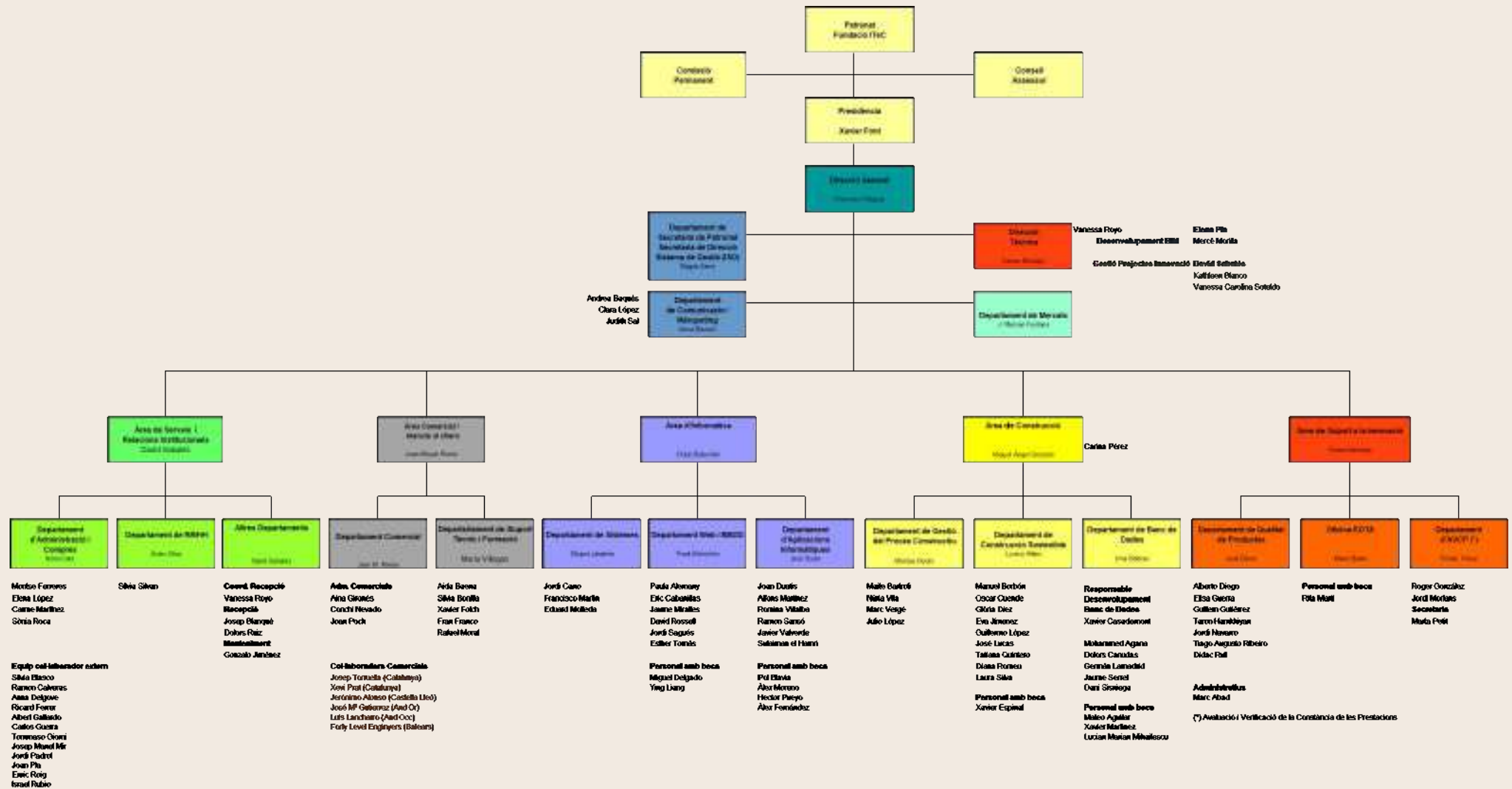


Col·laboradors/es

32

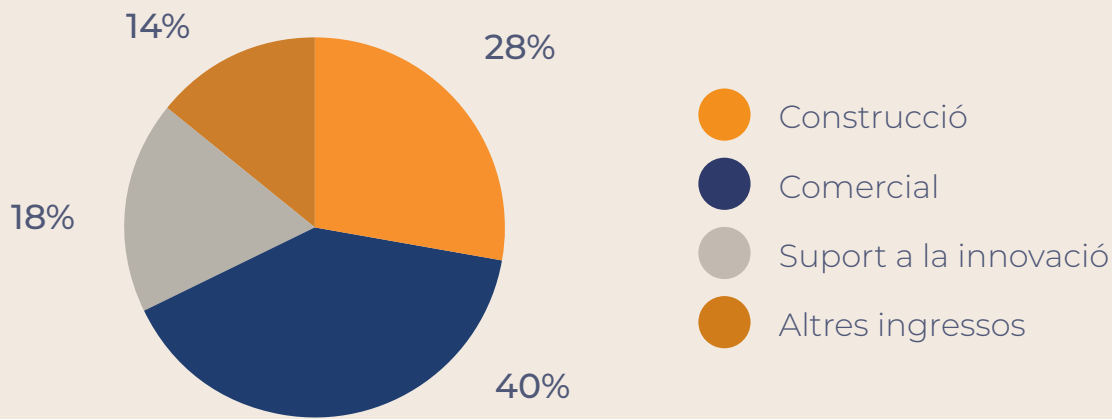


Organigrama

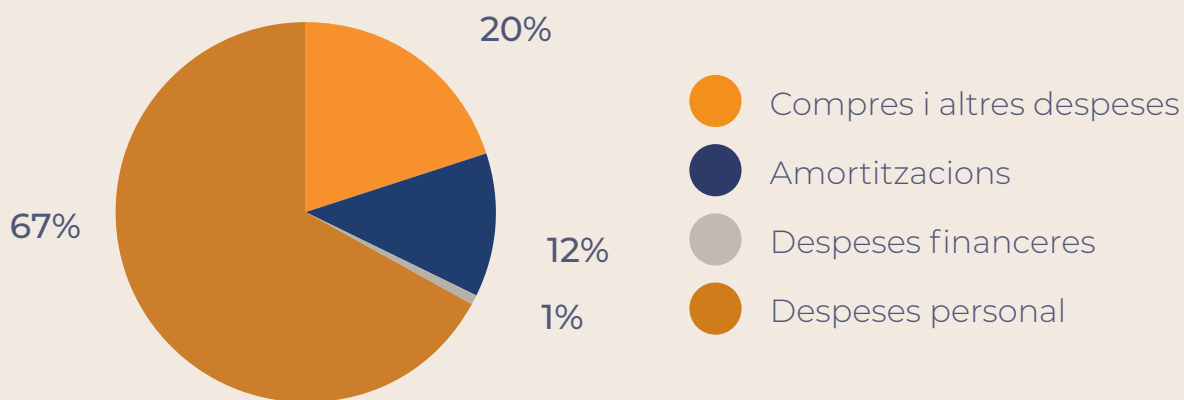




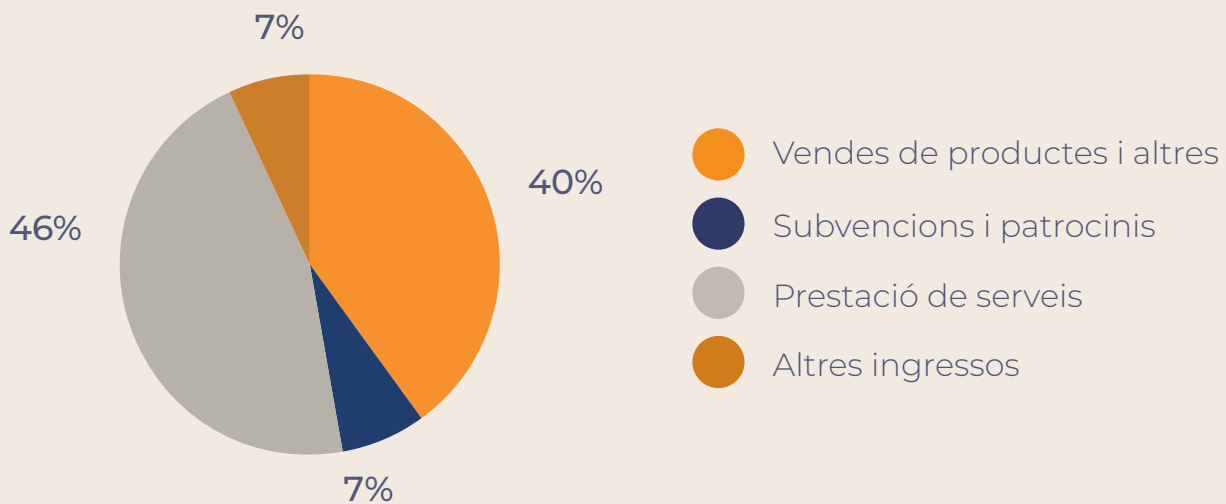
03 L'ITeC en xifres



Ingressos per àrees



Despeses per naturalesa



Volum de negoci

Avaluació i certificació tècnica

La innovació en els productes de construcció, siguin nous o existents, que es vulguin orientar cap a noves prestacions i usos, requereix instruments i organismes apropiats per avaluar-los i certificar-los.

L'ITeC ofereix a les empreses suport tècnic pel procés de desenvolupament i d'orientació per als requisits reglamentaris.

AVALUACIONS

15ETAs
10 modificacions**5**DAUs
23 modificacions

ACTIVITAT EOTA

6

Grups de treball

**15**

Reunions

CERTIFICACIONS

4

ApTOs

**26**Marcatges
CE**7**Verificacions
DAP

Formació



Servei d'informació Tecnològica (SiT)

El Sit/Banc de normativa posa a disposició dels usuaris tota la informació de la normativa del sector de la construcció, podent consultar tant les normatives vigents com les derogades, així com les novetats reglamentàries publicades els últims mesos en els diaris oficials. El 2022 ha prestat servei al Col·legi d'Arquitectes de Catalunya (COAC) en l'àmbit estructural de l'edificació, a l'Àrea Metropolitana de Barcelona (AMB), així com a empreses que formen part del programa de mecenatge de l'ITeC i les associades al Club Empreses ITeC.



957

Accessos a
la web



667

Usuaris



75

Usuaris que han
preguntat mínim 1 cop

2022



123

Preguntes



97%

De les preguntes
contestades en 24 hores



49.911

Accessos a
la web



9.937

Usuaris



3.240

Usuaris que han
preguntat mínim 1 cop

**DES DE L'INICI
DE L'ACTIVITAT**



14.597

Preguntes



94%

De les preguntes
contestades en 24 hores

ALTRES DADES

684

Enllaços d'interès

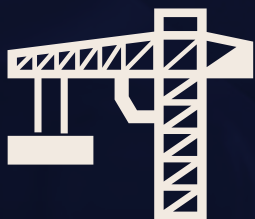
726

Preguntes freqüents

Banc BEDEC

Molt més que un banc de preus:

- Informació de partides (preus i justificacions)
- Plecs de condicions tècniques
- Criteris de Control de Qualitat
- Informació ambiental de productes i sistemes
- Normativa
- Biblioteca d'objectes BIM
- Banc d'entitats
- Banc d'empreses
- Banc dinàmic amb informació actualitzada dels preus de materials i elements significatius



1.036.379

Elements
tots



878.398

Partides
d'obra



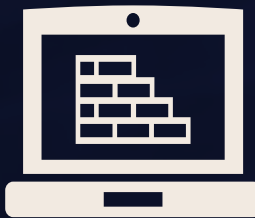
12

Indicadors
ambientals de
cada element



5.626

Plecs



268

Objectes
BIM genèrics



792

Objectes
BIM d'empreses



80

Bancs
d'empreses



76.733

Articles
comercials

04

La salut mental i física, una prioritat per a l'ITeC



L'Organització Mundial de la Salut (OMS) estima que els trastorns d'ansietat i depressió van augmentar més del 25% durant el primer any de pandèmia. És evident que tant durant com després, la pandèmia per la COVID-19, ha tingut repercussions directes en la

salut mental i també en la salut física de la població mundial.

Davant d'aquestes preocupants xifres, l'ITeC ja fa uns anys que aposta pel benestar físic dels seus treballadors i treballadores, bonificant una part de la pràctica esportiva del seu personal. A més, aquest 2022 va decidir impulsar també el benestar i la salut emocional del seu equip, construint un bon clima laboral a través de diferents activitats de **team building**.

Per altra banda, es va adherir al **Projecte MentUpp**, un projecte europeu en el qual es troben involucrats 13 països d'Europa i Austràlia, dirigit per la Unitat d'Investigació del Centre Fòrum Fundació IMIM del Parc de Salut Mar, que té per objectiu la millora del benestar mental de les petites i mitjanes empreses (PIMES) dels sectors de la construcció, les noves tecnologies i la Salut.

A més, la Fundació realitza cada any una enquesta totalment anònima amb diferents preguntes sobre el de clima laboral de cada departament. L'objectiu és conèixer els punts forts i febles dels diferents equips de treball i així poder millorar. A més, seguint amb la finalitat esmentada, es disposa d'una bústia de suggeriments, també anònima, en la que tothom pot aportar idees de millora o denuncia.

Algunes de les iniciatives de team building que s'han dut a terme el 2022 són:

- **Intercanvi de llibres:** Dins el context de la diada de Sant Jordi, durant la setmana del 23 d'abril s'habilita un espai d'intercanvi de llibres per tal de promoure la lectura i ampliar el sentiment de comunitat.
- **Classes de ioga:** Amb l'objectiu d'incentivar l'activitat física i millorar la postura corporal s'organitzen sessions de ioga per al personal de la Fundació.
- **Concurs BABITeC:** Es recupera el concurs BABITeC, que es feia durant els anys 90 a la Fundació. Es tracta d'un joc en el qual els treballadors i treballadores s'han de reconèixer els uns als altres amb fotos de quan eren petits.

05

Col·laboracions amb Universitats

Any rere any participem en diferents Graus, Màsters i Postgraus. L'any 2022 hem tornat a fer-ho, mitjançant el nostre software i/o donant classes de diferents temàtiques.

Com a institució, oferim als i les professionals eines que els donin suport per a la millora contínua d'eficiència i competitivitat, així com per al seu posicionament.

Participació com a professorat en Graus i Màsters en temes de pressupostos:

Grau d'Arquitectura Tècnica i Edificació. Escola Politècnica Superior d'Edificació de Barcelona. EPSEB.

Màster Habilitant. Escola Tècnica Superior d'Arquitectura de Barcelona. ETSAB.

Màster de la UPC. Escola Tècnica Superior d'Arquitectura del Vallès. ETSAV.

Màster en Diagnosi i Tècniques d'intervenció a l'Edificació. Escola Politècnica Superior d'Edificació de Barcelona. EPSEB.

Participació com a professorat en Graus i Màsters en temes de Gestió Ambiental:

Postgrau Arquitectura Bioclimàtica. UPC.

Màster Arquitectura. Escola Tècnica Superior d'Arquitectura del Vallès. ETSAV.

Postgrau Economia Circular. UPC.

Participació com a professorat en els Màsters en temes BIM:

Màster BIM d'Escola Sert. Col·legi d'Arquitectes de Catalunya.

Màster BIM Infraestructures. Zigurat. Global Institute of Technology SL.

Postgrau BIM. Col·legi d'Aparelladors, Arquitectes Tècnics i Enginyers d'Edificació de Barcelona - CAATEEB.

Màster Superior BIM Manager de MSI.

Màster BIM. UPC School Barcelona.

Postgrau BIM Management. Escola SERT.

Màster BIM en enginyeria civil de CIVILE. CICCIP Andalusia, Ceuta i Melilla. Sevilla

Màster BIM. Universitat Alcalà d'Henares.

Màster Habilitant. Universitat Alcalà d'Henares.

Màster BIM. Universitat de Lleida.

Màster en Direcció d'Empreses Immobiliàries Innovadores. Escola Sert. Col·legi d'Arquitectes de Catalunya.

Bessó digital en Infraestructures de salut. Pinearq. Hospitecnia.

06 Internacionalització de l'ITeC



La **participació** de l'ITeC en projectes R+D europeus **s'ha incrementat un 22%** aquest darrer any 2022 respecte a l'any anterior. Actualment, participem **d'11 projectes** d'investigació subvencionats per la Comissió Europea i formem part dels consorcis representats per diferents països de tot Europa.

Les temàtiques d'aquests projectes de recerca i desenvolupament responen a les estratègies europees d'R+D al sector de la construcció, basades en temàtiques d'interès global com són la digitalització, la sostenibilitat, l'automatització i el desenvolupament de nous materials. Podeu trobar més informació **aquí**.

Els resultats d'aquests projectes s'incorporen com a coneixement de l'entitat per seguir participant en propostes futures o bé entren en un procés de transferència fins a arribar al mercat, ajudant a impulsar la innovació al sector de la construcció, seguint l'objectiu fundacional d'ITeC.

Pel que fa al servei **ITeC Impulsa** -a través del qual ajudem a les empreses del sector a

trobar instruments d'ajuda per desenvolupar els seus projectes de RDi-, aquest ha estat el seu any de consolidació.

El nombre de projectes en actiu ha crescut un 117% durant el 2022 respecte a l'any anterior i l'objectiu és seguir amb el mateix ritme durant aquest any 2023. **El volum de fons que hem aconseguit per les empreses també s'ha incrementat un 124%** aquest any respecte a l'anterior.

És habitual que les empreses desenvolupin nous productes amb finançament propi, però hi ha un seguit d'instruments que milloren molt el retorn de la inversió. ITeC ajuda a obtenir aquests instruments, hi ha un ampli ventall compost de subvencions, ajuts parcialment retornables, deduccions fiscals per R+D, etc.

Per exemple, actualment hem introduït a dues empreses dins de projectes subvencionats per la Comissió Europea i estan participant en treballs de recerca i desenvolupaments amb consorcis internacionals formats per empreses punteres en els seus sectors.

07 Comunicació

Web

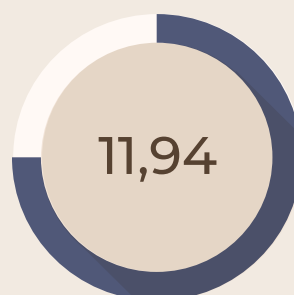
Visites/mes



Usuaris/mes



Pàgines/sessió



Xarxes socials

YouTube:
1.440 subscriptors



Twitter

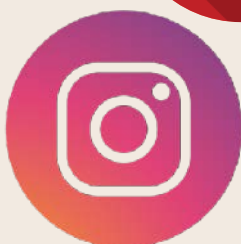


2.615 seguidors



3.955 seguidors

Instagram:
552 seguidors



Facebook:
659 seguidors



LinkedIn:
8.458 seguidors

Difusió a través de correu



InfoITeC
13



AgendaITeC
1



FormalITeC
3



Altres mailings
47



Notícies publicades
243



Receptors
57.882

*La informació de l'ITeC es publica en català i castellà i s'envia en un idioma o l'altre, segons preferència de l'usuari.





Colaboración con ITeC en I+D+i

El Instituto de Tecnología de la Construcción de Cataluña - ITeC es una de las entidades de referencia para el sector de la construcción por su amplia trayectoria, llevando a cabo actividades de investigación, desarrollo de productos y diseño y servicios de base tecnológica. Desde Evowall sabemos que las buenas colaboraciones siempre dan buenos resultados, con lo que siempre hemos mantenido el contacto, por eso hemos cerrado un acuerdo de colaboración con ITeC para su asesoramiento en la búsqueda de fondos en I+D+i (Investigación, Desarrollo e innovación).

I+D+i en construcción industrializada

Con este acuerdo de colaboración el ITeC asesorará a Evowall en la búsqueda de fondos con el objetivo de implementar nuestra nueva propuesta de I+D+i. un



Lluís Xavier Comeron Graupera, in memoriam

Josep Gassiot i Matas
President del Gremi

Variaciones porcentuales de los precios principales del banco Bedec

13 de septiembre, 2022 Obras

Convocatoria de edificios para ser bancos de pruebas reales de tecnologías innovadoras de fachada

Publicado: 19/07/2022

El Instituto de Tecnología de la Construcción (ITeC) ha anunciado que está abierta la convocatoria de edificios para hacer de Living Labs, bancos de pruebas reales, de tecnologías innovadoras de fachada que contribuyan a la reducción del consumo energético de los edificios.



Convocatoria de edificios para la instalación de tecnologías innovadoras de fachada

por InfoConstrucción 15 de julio, 2022 Empresa

Desde ITeC informan de que desde principios de junio y hasta el 30 de septiembre, está abierta la convocatoria de edificios para hacer de Living Labs, banco de pruebas reales, de tecnologías innovadoras de fachada que contribuyen a la reducción del consumo energético de los edificios.



CRÒNICA DE LA JORNADA: BIM I ELS PRODUCTES DE PROTECCIÓ CONTRA INCENDIS



La tecnologia és
important, però el que
realment importa és què
fem amb ella

ITeC

**Institut de
Tecnologia de la Construcció
de Catalunya**

Wellington 19
ES08018 Barcelona
T +34 933 09 34 04
itec.cat

