

TCQ2000 3.5. Pressupost

Crear un pressupost a partir d'un seguiment

Un cop acabat el seguiment d'una obra pot resultar útil crear un pressupost a partir d'aquest seguiment.

Es poden importar l'estructura de capítols i els amidaments certificats o estimats, però només de l'últim període de seguiment.

El procés consisteix bàsicament en:

Crear una Obra nova

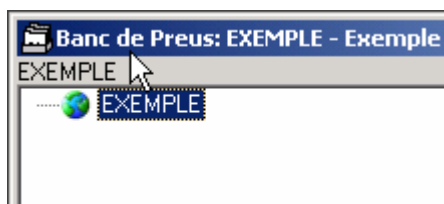
Fusionar el banc de l'Obra que té el seguiment amb la nova

Importar les dades del seguiment al nou pressupost

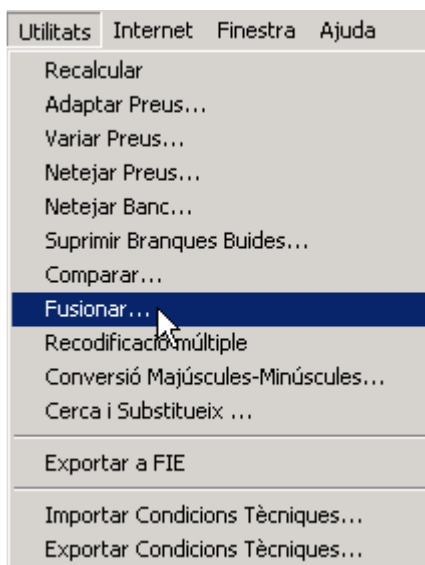
Seguiu aquests passos per crear un pressupost a partir d'un seguiment:


Creeu una nova Obra i obriu-ne el banc de preus i el pressupost.

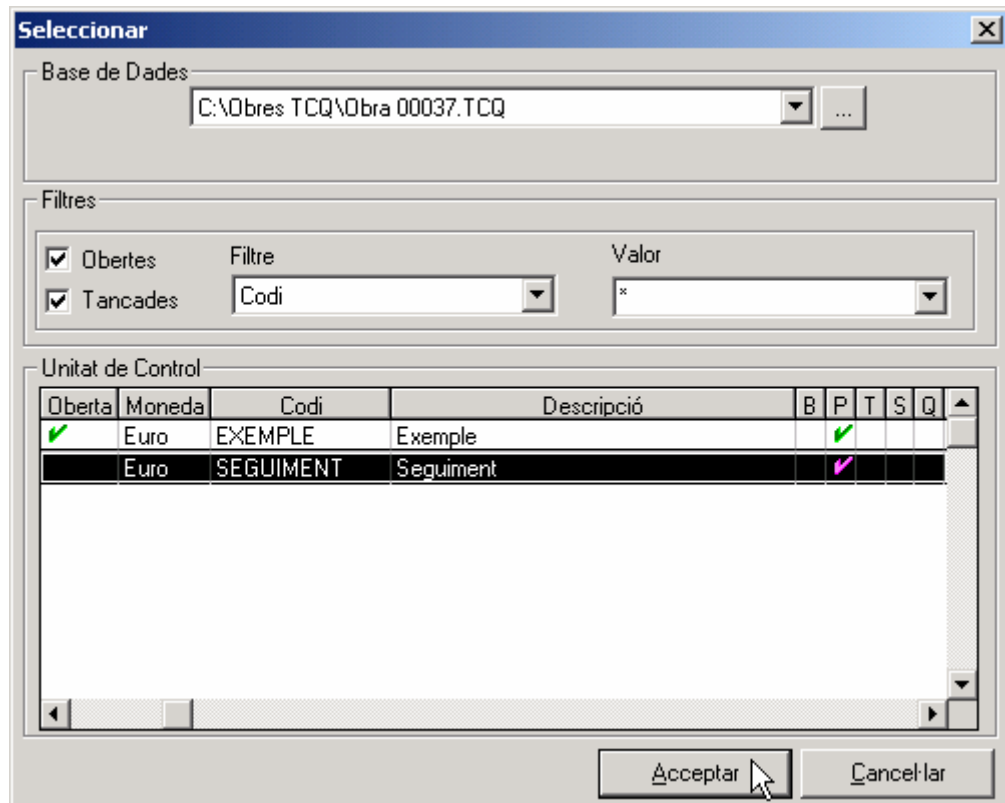
Seleccioneu el banc de preus.



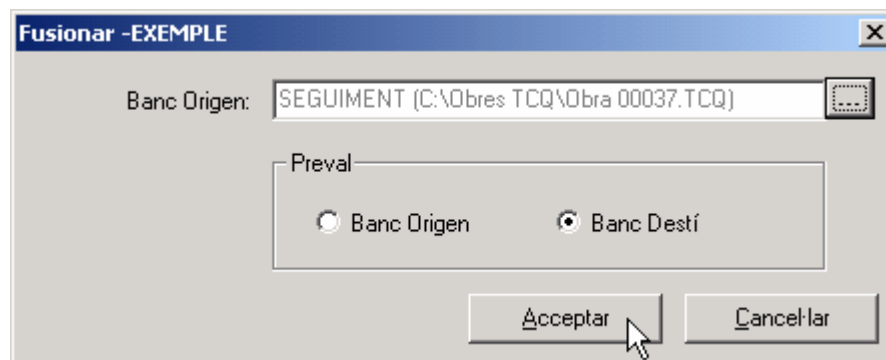
Aneu al menú **Utilitats** a l'opció **Fusionar**.



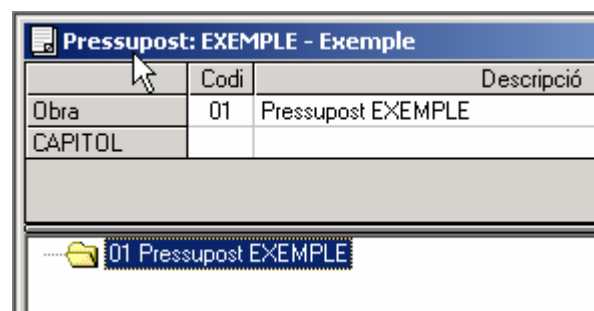
Amb el botó  seleccioneu l'Obra que conté el seguiment que voleu transformar en pressupost i obriu-la.



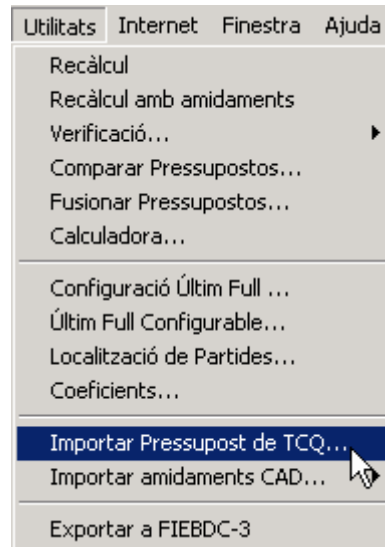
Com que el banc destí està en blanc és indiferent quin dels dos preval, així que no cal modificar res d'aquesta pantalla. Premeu el botó **Acceptar**.



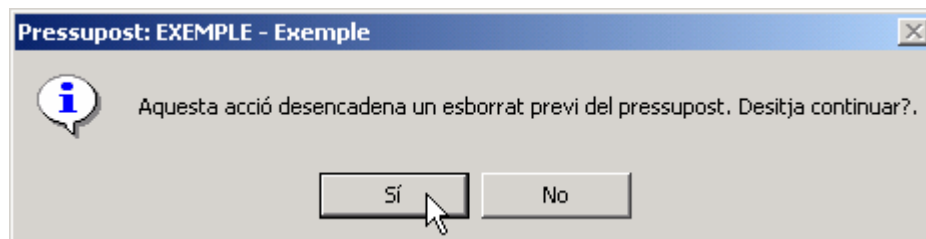
Seleccioneu el pressupost.

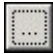


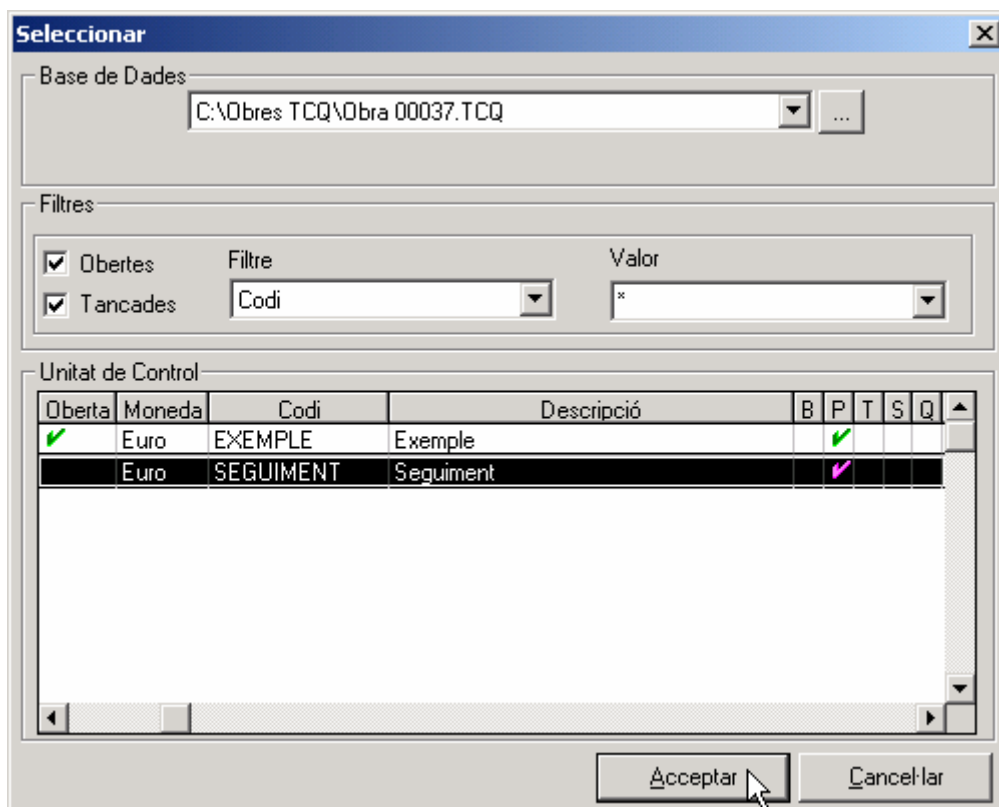
Aneu al menú **Utilitats** a l'opció **Importar Pressupost de TCQ**.



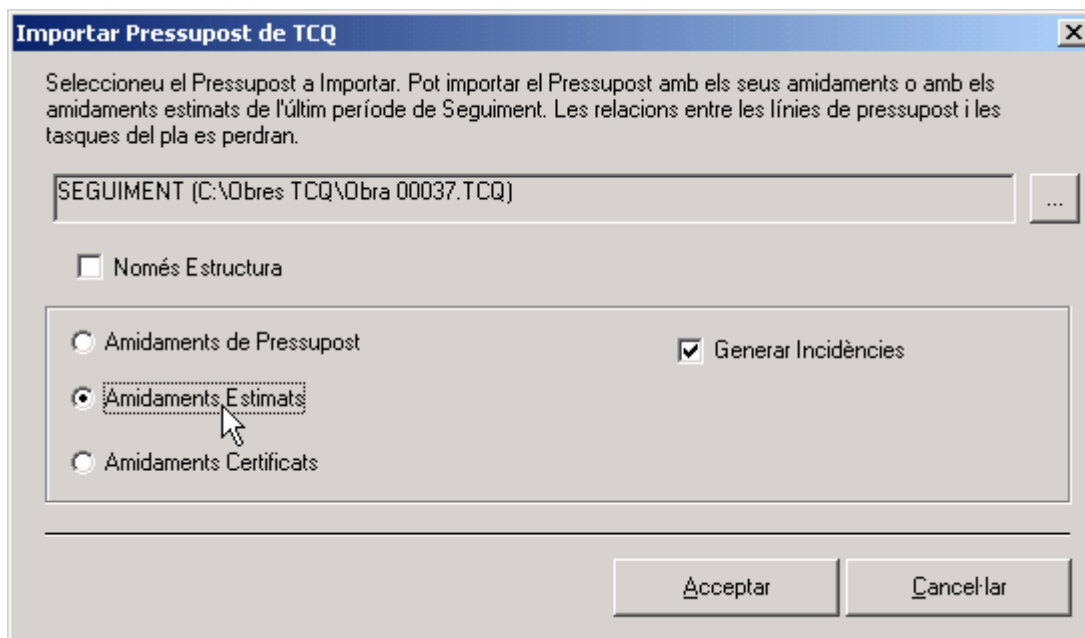
Accepteu el missatge d'avís. Com que el pressupost és nou no hi ha res que es pugui perdre.



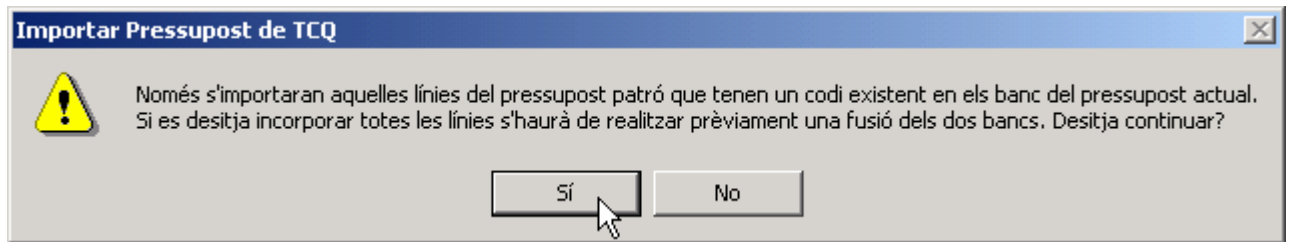
Amb el botó  seleccioneu l'Obra que conté el seguiment que voleu transformar en pressupost i obriu-la.



Marqueu l'opció corresponent al que voleu importar: Amidaments Estimats o Amidaments Certificats, i premeu el botó **Acceptar**.



Se us mostrarà un missatge d'avís. Accepteu-lo.



Si la importació finalitza amb èxit se us indicarà. Accepteu el missatge.

