

TCQ2000 3.5. Presupuesto

Crear un presupuesto a partir de un seguimiento

Una vez acabado el seguimiento de una obra puede resultar útil crear un presupuesto a partir de éste.

Se puede importar la estructura de capítulos y las mediciones certificadas o estimadas, pero sólo del último período de seguimiento.

El proceso consiste básicamente en:

Crear una Obra nueva

Fusionar el banco de la Obra que tiene el seguimiento con la nueva

Importar los datos del seguimiento al nuevo presupuesto

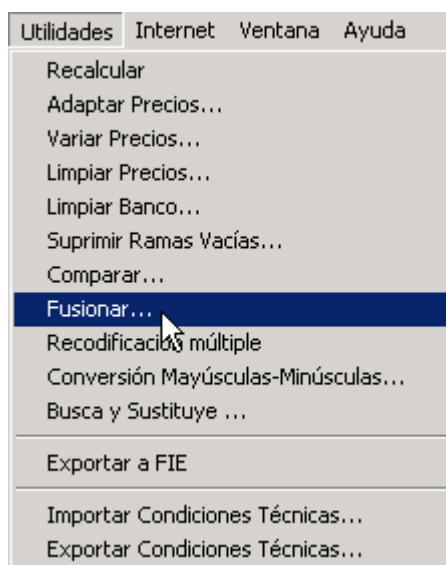
Siga estos pasos para crear un presupuesto a partir de un seguimiento:


Cree una nueva Obra y abra el banco de precios y el presupuesto de ésta.

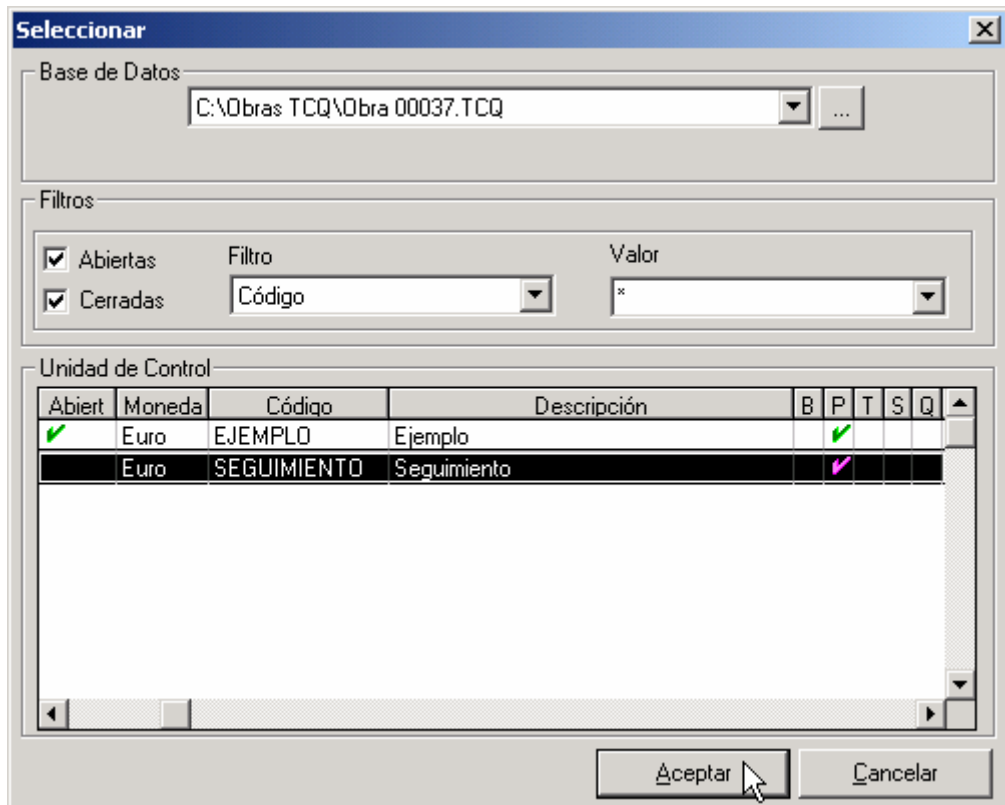
Seleccione el banco de precios.



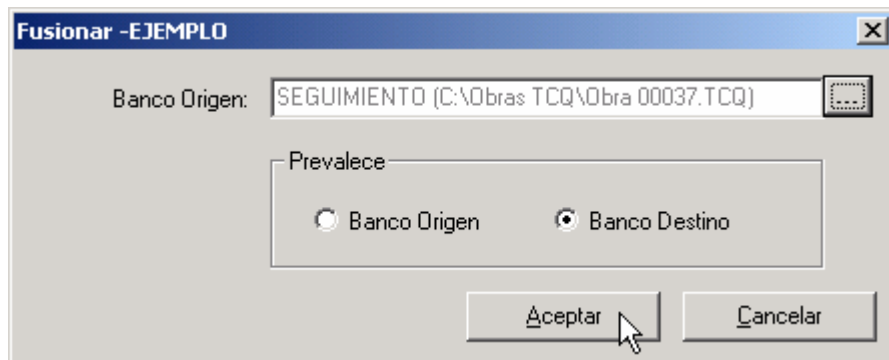
Vaya al menú **Utilidades** a la opción **Fusionar**.



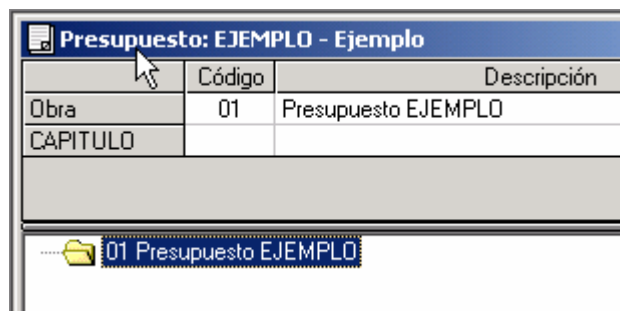
Con el botón  seleccione la Obra que contiene el seguimiento que quiere transformar en presupuesto y ábrala.



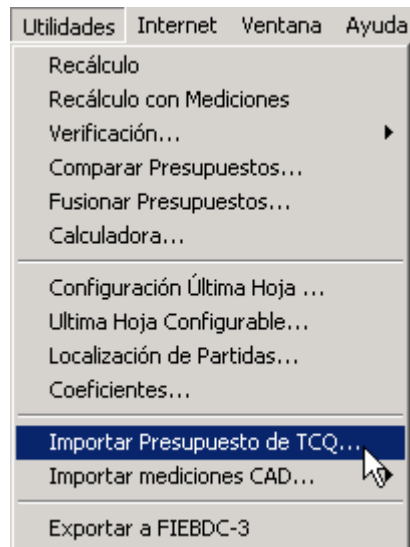
Como el banco destino está en blanco es indiferente cuál de los dos prevalece, así que no es necesario modificar nada de esta pantalla. Pulse el botón **Aceptar**.



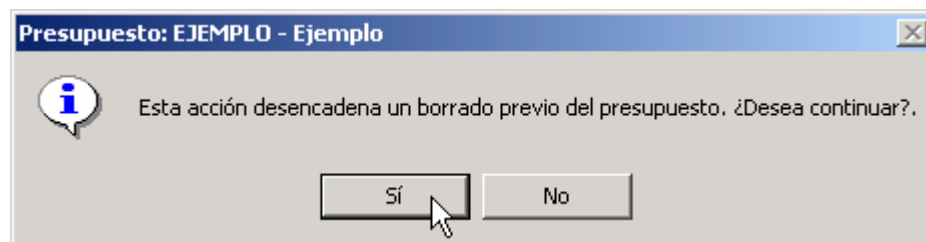
Seleccione el presupuesto.

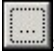


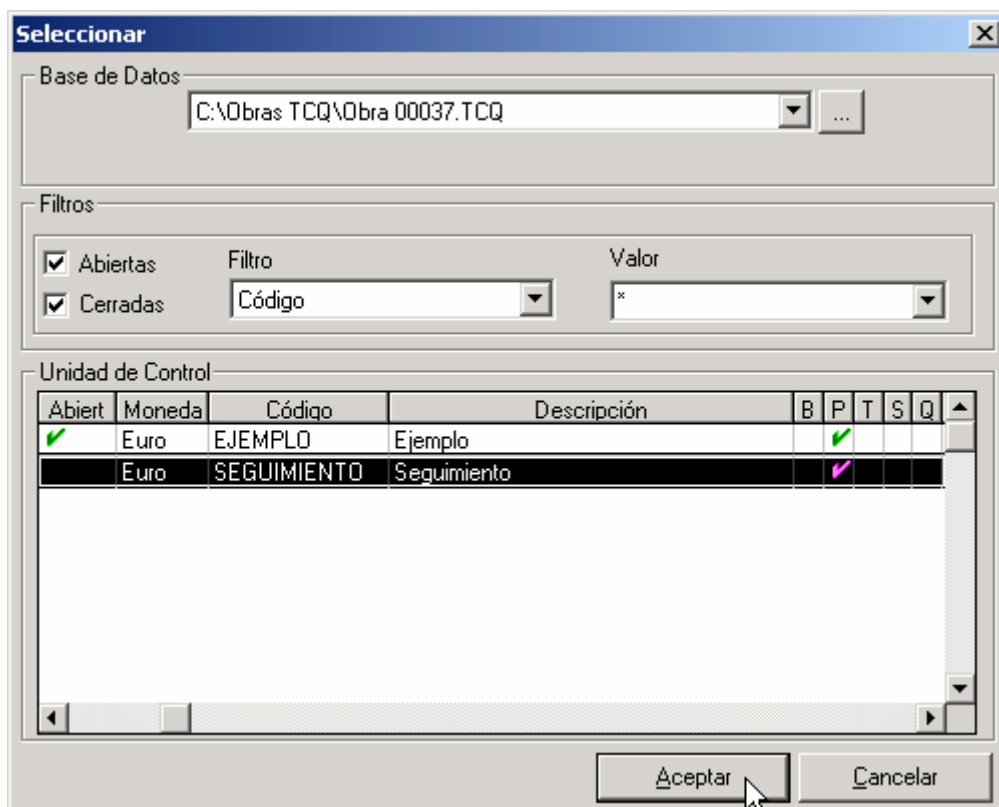
Vaya al menú **Utilidades** a la opción **Importar Presupuesto de TCQ**.



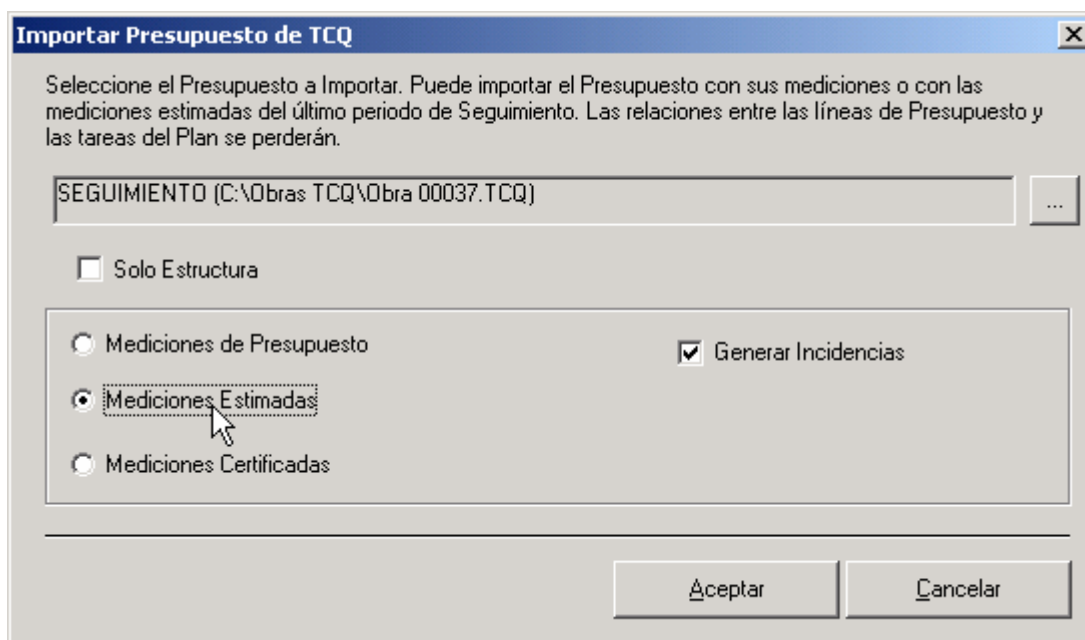
Acepte el mensaje de aviso. Como el presupuesto es nuevo no hay nada que se pueda perder.



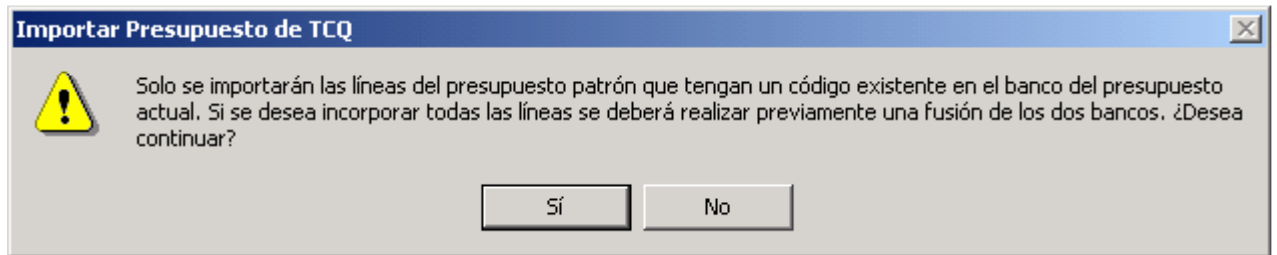
Con el botón  seleccione la Obra que contiene el seguimiento que quiere transformar en presupuesto y ábrala.



Marque la opción correspondiente a lo que quiera importar: Mediciones Estimadas o Mediciones Certificadas, y pulse el botón **Aceptar**.



Se le mostrará un mensaje de aviso. Acéptelo.



Si la importación finaliza con éxito se le indicará. Acepte el mensaje.

